



## SPREEWALD - NATUR - CAMPING

*„Am Schlosspark“*

Unser Spreewald ist ein zauberhafter Ort, der wirkt als wäre er einem Märchen entsprungen. Denn hier bei uns verzweigt sich die Spree, verläuft durch endlose Fließe, vorbei an kleinen Häuschen, tief hinein in einen wahren "Urwald". Unser Spreewald ist von der UNESCO ein anerkanntes Biosphärenreservat. Seid ihr bereit für eure Auszeit?

ENJOY NATURE



4. Camping-Lodge für 2 Prs.
6. Hüttenordnung
8. Packliste
10. Service
12. Things to do
14. Biosphärenreservat
18. Restaurant Tipps
20. Lübbenauer Altstadt

# CAMPING-LODGE 2 PRS.



Rechts:  
unsere Sanitäranlagen

## AUSSTATTUNG

Schlafzimmer	1x Doppelbett (160x200cm)
Bad	kein internes Bad, bitte nutzt unsere Sanitäranlagen
Entertainment	Flachbild-TV, Radio inkl. Bluetooth Speaker
offene Wohnküche	Kühlschrank, Wasser- kocher, Kaffeemaschine, Geschirr & Besteck für 2 Personen, Töpfe & Pfanne
Außenbereich	Terrasse mit Outdoor- möbeln, Trinkwasser- zapfstelle direkt an eurer Terrasse, 1x PKW-Parkplatz neben Camping-Lodge



Rechts:  
ein Einblick - Reinblick



Oben:  
Ausstattung

## PREIS PRO ÜBERNACHTUNG

alle aktuellen Preise findet Ihr auf unserer  
Homepage:  
[www.spreewaldcamping-schloss.de/preise](http://www.spreewaldcamping-schloss.de/preise)

Rechts:  
aufgeklappte Lodge-Camping



# CAMPING - LODGE



# HÜTTENORDNUNG

*Wir freuen uns sehr, dass Ihr vorhabt uns und den Spreewald zu besuchen. Damit Ihr euch im Vorfeld über Alles informieren könnt, haben wir euch unsere Hüttenordnung ebenfalls in die Mappe eingefügt.*

Wir bitten euch folgende Punkte zu berücksichtigen:

- **Check-In: ab 15 Uhr | Check-Out: bis 10 Uhr**  
(Häuser nach Mülleimerleerung besenrein verlassen)
- bei Bezug der Unterkünfte vom sauberen und ordnungsgemäßen Zustand überzeugen
- in allen Unterkünften nicht rauchen
- Heizkosten werden separat abgerechnet (Zähler auf Außenrückseite der Häuser)
- Bettzeug und Matratzen nur mit entsprechenden Bezügen zu benutzen (bitte bringt euch eure eigenen Bezüge, sowie Handtücher mit)
- Schäden sofort in der Rezeption melden
- Haustiere sind in den Unterkünften nicht gestattet.

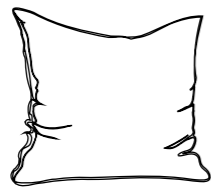
# PACKLISTE: CHECK

---

## Absolute Must-Haves

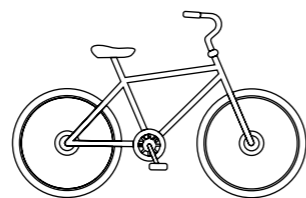
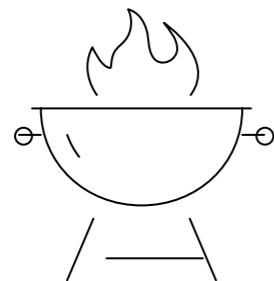
Bitte bringt euch Bettbezüge, Bettlaken und Handtücher von zu Hause mit.

Die genauen Maße der Betten findet Ihr auf Seite 5.



## Wir empfehlen euch ...

Wir haben keine Grills im Verleih, daher empfehlen wir euch Einen einzupacken. Diesbezüglich direkt ein Tipp, damit euer Festmahl nicht abgesagt werden muss, aufgrund großer Trockenheit etc., ist ein Elektro- oder Gasgrill die perfekte Lösung. Falls Ihr ein Lagerfeuer machen wollt, könnt ihr dafür Feuerschalen bei uns mieten. Und wenn Ihr eure eigenen Fahrräder nicht "mitschleppen" wollt, haben wir ebenfalls welche vor Ort.



# SERVICE



*“Urlaub verbringt man  
am besten ohne Uhr,  
aber mit viel Zeit.”*

Aus diesem Grund bieten wir euch möglichst viele Leistungen selbst an. Alles ist zentral auf unserem Gelände gelegen und ermöglicht Euch kurze Wege.



Links:  
Täglich sind frischgebackene Brötchen in  
unserem Backshop erhältlich.

SHOP  
NATUR  
FREE WIFI  
KAJAKVERLEIH  
NACHHALTIGKEIT  
SERVICE STATION  
FAHRRADVERLEIH  
LOKALITÄT  
BÄCKER  
ETC.

—  
alle Leistung im Überblick findet Ihr auf unserer Homepage:  
[www.spreewaldcamping-schloss.de/campingplatz](http://www.spreewaldcamping-schloss.de/campingplatz)

# IM SPREEWALD & NU'?

## Kajakfahren



Für Alle die am liebsten auf eigene Faust den Spreewald erkunden wollen, bieten wir einen Bootsverleih direkt auf unserem Campingplatz. Verschiedene Bootstypen stehen euch zur Auswahl. Entsprechendes Kartenmaterial und Schwimmwesten halten wir ebenfalls bereit.

## Wandern/ Radeln



Wusstet ihr, dass die Rad- und Wanderwege im Spreewald zu den Abwechslungsreichsten in ganz Deutschland zählen? Die schönsten Rad- und Wanderwege führen oft mehrere Kilometer direkt an der Spree entlang. Fahrräder könnt Ihr übrigens auch bei uns vor Ort mieten.

## Kahnfahrten

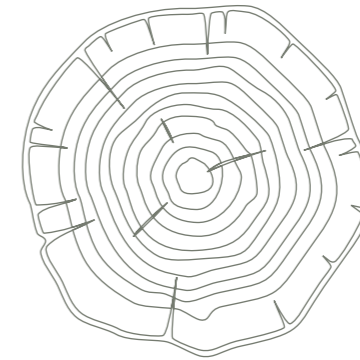


Vogelgezwitscher, der Wind raschelt in den Blättern und immer tiefer taucht ihr in die Schönheit des Spreewalds ein. 4 Stunden erkundet ihr die Welt des Schlangenkönigs und werdet so einige Dinge über den Spreewald lernen durch euren Fährmann.

## Angeln



Die Gewässer des Biosphärenreservat Spreewald bieten zahlreichen Fischarten ein zu Hause. Egal, ob Aal, Aland, Barsch, Barbe, Karpfen, Zander, Hecht, Rapfen, Schleie, Quappe oder Wels - Vielfalt ist definitiv geboten.



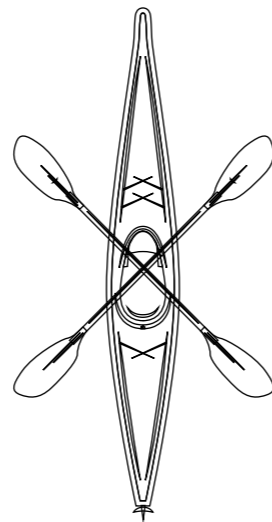
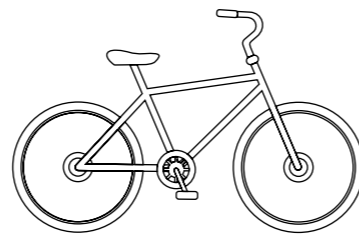
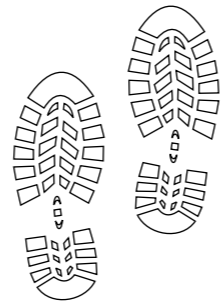
# BIOSPÄRENRESERVAT



*“Und daß dem Netze dieser Spreekanäle  
Nichts von dem Zauber von Venedig fehle,  
Durchfurcht das endlos wirre Flußbrevier  
In seinem Boot der Spreewalds-Gondolier.”*

Theodor Fontane aus

“Wanderungen durch die Mark Brandenburg”



# SPREEWALD

*Unser Campingplatz ist offizieller Partner des Biosphärenreservat Spreewald. Wir verpflichten & engagieren uns aktiv für den Schutz und Erhalt der Kulturlandschaft.*

Aus diesem Grund bitten wir all unsere Gäste sich an folgende Regeln, während des Aufenthaltes im Biosphärenreservat, zu halten:

- Verlasst nie die öffentlich zugelassenen/ freigegebenen Routen (egal, ob auf dem Wasser- oder auf dem Landweg)
- keine Blumen, Äste oder sonstige Pflanzen pflücken oder abbrechen
- Campen/ Rasten nur auf ausgewiesenen Plätzen
- keinen Müll im Biosphärenreservat liegen lassen (auch, wenn es nicht eurer Eigener ist)
- kein Feuer oder Grill im Schutzgebiet entzünden
- meidet unbefestigte Uferbereiche (sie sind die Kinderstuben vieler Tierarten)
- nur gucken - nichts anfassen, streicheln oder füttern
- Ruhe bewahren (so seht'er och mehr Tiere)



# RESTAURANT TIPPS

I

LEHDE

## Kaupen Nr. 6

Kaum ein Gasthaus im Spreewald hat eine schönere Lage als Kaupen Nr. 6. Zwischen frischen Fisch und traditionellen Gerichten hat man die Qual der Wahl.

PS: Die Fischsuppe ist ein Gedicht!



II

LÜBBENAU BAHNHOF

## Italiener Benvenuti

Der Italiener liegt direkt am Rande der Altsadt und ist fußläufig sehr gut zu erreichen.

Hier findet jeder etwas Leckeres zu essen.



III

SCHLOSS LÜBBENAU

## Linari

Von dem ehemaligen Hauptsitz der Adelsfamilie ist der Charme des Hauses und der guten Küche erhalten geblieben. Das Linari steht für qualitativ hochwertige Küche & Genuss.



IV

LÜBBEN

## Strandcafé

Die Küche des Strandcafés zeichnet sich durch ihre den Jahreszeiten entsprechende Speisekarte aus, auf denen sich hauptsächlich regionale, frische & gesunde Speisen befinden.



V

LÜBBENAU ALTSTADT

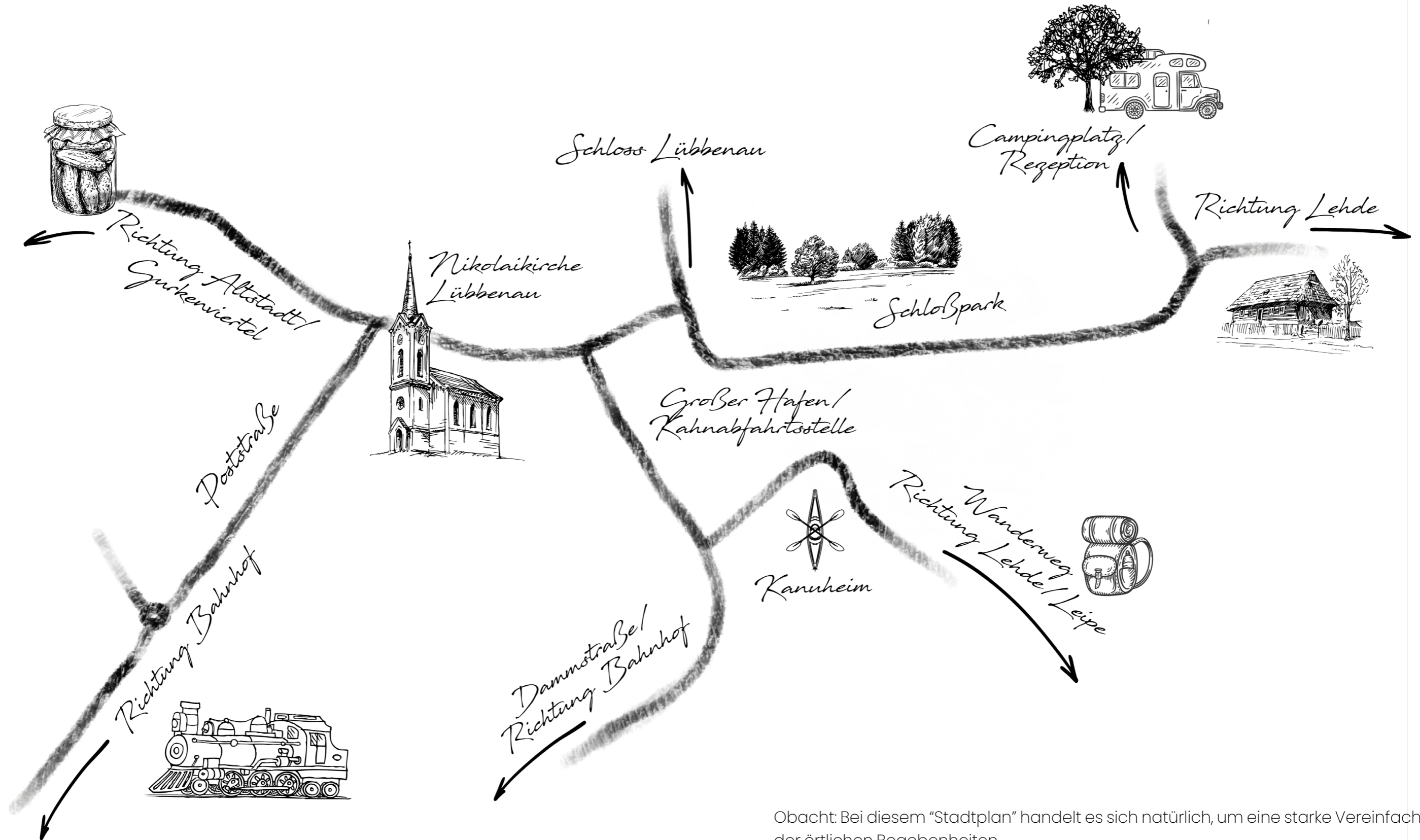
## Bei Benno's

Grillettchen- die ostdeutsche Antwort auf den amerikanischen Burger. Ehrliche, einfach Küche mit Charakter, zu fairen Preisen.



**TIPP:** Wir empfehlen euch bei Allen vorab zu reservieren.

# LÜBBENAUER ALTSTADT



Obacht: Bei diesem "Stadtplan" handelt es sich natürlich, um eine starke Vereinfachung der örtlichen Begebenheiten.



**SPREEWALD - NATUR - CAMPING**

*„Am Schlosspark“*

Copyright: SPREEWALD-NATUR-CAMPING „Am Schlosspark“

Bildmaterial: Willi Löben